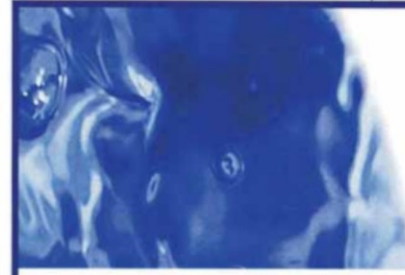


AQUA DETOX™ USA
8601 Six Forks Road
Suite 400
Raleigh
North Carolina
NC27615
USA

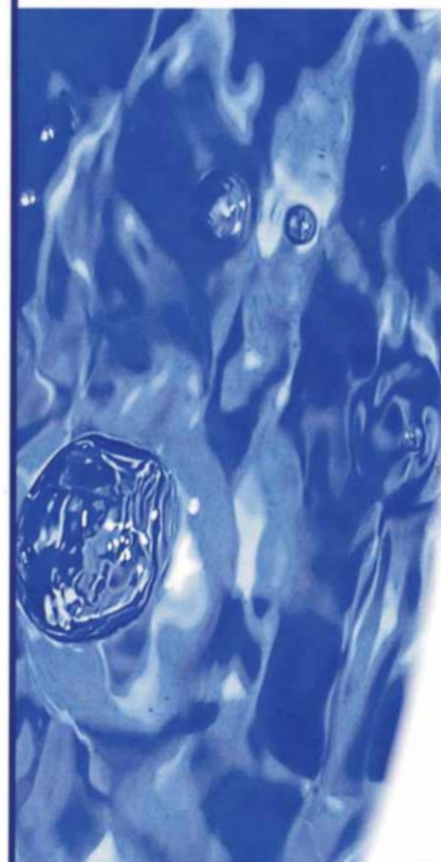
Tel: 704 951 4553
www.AQUADETOXUSA.com
Email: Riaz@aquadetoxusa.com

AQUA DETOX™ USA
Block C
Commercial Square
Leigh Street
High Wycombe
Bucks
HP11 2QT

Tel: 001 704 951 4553
Tel: 0044 1494 450003
Fax: 0044 1494 436186
www.AQUADETOXUSA.com
Email: Riaz@aquadetoxusa-int.com



PURA DETOX™



RECHERCHE SCIENTIFIQUE

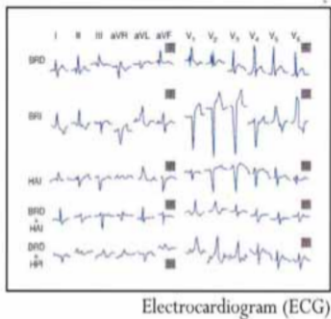
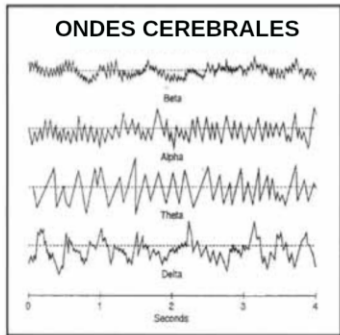
The material in this presentation is for information purposes only and is not intended to diagnose, prescribe cure or take the place of a physician. It is suggested that you consult with a physician of any health issues.
©Copyright Pura Detox™ Researched By Dr. Javier Marubens, MD Revised April 2005

LA RECHERCHE SCIENTIFIQUE A DÉMONTRÉ QUE L'UTILISATION DU SYSTÈME PURA DETOX™ AIDE LE CORPS À RÉÉQUILIBRER SON PROPRE CHAMP BIO-ÉNERGÉTIQUE ET PERMET DE SE MAINTENIR EN BON ÉTAT DE SANTÉ NATURELLE.

ÉQUILIBRER LE CHAMP BIO-ÉNERGÉTIQUE DU CORPS

Le corps humain est une belle synergie de système. Chacun d'entre eux est unique dans son propre fonctionnement, mais incapable de remplir leur rôle sans le soutien des autres. Dans un environnement hautement toxique, le corps doit cesser d'être surchargé de toxines, afin que celui-ci puisse fonctionner de manière harmonieuse.

La Recherche a démontré que le corps humain est électrique.



Le Cerveau produit et stocke de l'électricité. Il envoie également des impulsions électriques au travers de milliers de nerfs dans les systèmes nerveux central et périphérique.

La médecine allopathique applique ces connaissances scientifiques au travers de l'usage de électroencéphalogramme (EEG) et l'électrocardiogramme (ECG), des appareils qui permettent de diagnostiquer des problèmes neuro-musculaires.

L' électroencéphalogramme permet de mesurer les ondes cérébrales. Les graphiques montrent de petits courant électriques produits par des millions de cellules nerveuses dans le cerveau. L'Électrocardiogramme enregistre l'activité électrique du cœur.

L'utilisation de courants électriques directs et à basse fréquence dans le traitement des maladies et blessures est aisément accepté et compris. En termes de bio-electricité, les cellules d'un organisme humain en bonne santé ont un potentiel négatif entre 70 et 90 millivolts. Dans cette tranche de potentiel, l'absorption nutritionnelle et la décharge du surplus toxique sont efficaces. Le potentiel négatif d'une cellule stressée ou endommagée peut mesurer entre 10 et 20 millivolts, des taux très bas. Et dans une telle situation, les taux d'absorption et l'évacuation du surplus de toxicité sont pauvres.

Une dégradation peut survenir soudainement, comme résultant d'un accident ou se développer plus lentement. Par exemple, l'augmentation des ions positifs due aux habitudes alimentaires modernes, stresse le style de vie et l'impact qu'aura un environnement toxique.

Si l'équilibre énergétique dans le corps est perturbé de cette manière, il est nécessaire de le détecter de le corriger. Ceux qui travaillent dans le domaine des thérapies complémentaires et préventives vont essayer d'appliquer des remèdes naturels comme une nutrition adaptée, de l'exercice de de la détoxification. Les méthodes de détoxification sont nombreuses et il est important de noter que beaucoup d'entre elles considèrent l'eau comme étant un moyen de traitement, comme dans le cadre de l'irrigation du colon, l'hydrothérapie et les cures thermales.

PURA DETOX™

REFERENCES

K.Korotkov "Aura and Consciousness: New Stage of Scientific Understanding"
Translated from Russian by the author
Edited by Roger Taylor.
First edition 1998. Second revised edition 1999
© K. Korotkov 1998, 1999
© St. Petersburg division of Russian Ministry of Culture, State Editing & Publishing Unit
"Kultura" 1998
ISBN 5-8334-0330-8

Robert O. Becker, M.D., and Gary Selden
"The Body Electric." Electromagnetism and the Foundation of Life
Reprint . Original published: New York: Morrow ©1985 Printed in the U.S.A.
ISBN 0-688-06971-1 (pbk.)

Biokinesiology Institute
"Muscle Testing" Your Way to Health Using Emotions, Nutrition and Massage
©Copyright 1982, iokinesiology Institute (John & Margaret Barton)
Printed in the U.S.A.
ISBN 0-937216-07-0

Jon F. Thie, D.C.
"Touch for Health"
Library of Congress
Catalog Card No. 73-86019.
©Copyright 1979
ISBN 0-87516-180-4

Bernard Jensen, Ph.D.
"The Chemistry of Man"
Library of Congress
Catalog Card No. 82-90152
©Copyright 1983
ISBN 0-9608360-9-8

Biokinesiology Institute
"Allergies" How to Find and Conquer.
Published by TOPPING INTERNATIONAL INSTITUTE by arrangement with John Barton of the Biokinesiology Institute. March 1992
©Copyright 1980 by John E. Barton
ISBN 0-937216-01-1

Biokinesiology Institute
"Quick Ready Reference"
Encyclopedia of Mind & Body. Vol. 3
©Copyright June 1981
ISBN 0-937216-06-2

Masaru Toguchi & Frank Z. Warren, M.D.
"The Complete Guide to Acupuncture and Acupressure"
©Copyright 1974 Printed and bound in the United States of America
ISBN 0-517-47316X

Bernard Jensen, Ph.D.
"Food Healing for Man"
Library of Congress
Catalog Card No. 83-083144
©Copyright 1983
ISBN 0-9608360-0-4

LES BASES SCIENTIFIQUES DU SYSTÈME PURA DETOX

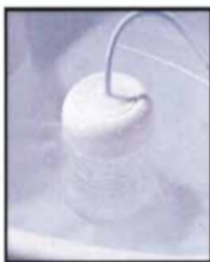
Le Système Pura Detox tm génère un courant continu, qui passe entre deux électrodes immergées dans un milieu électrolytique.



Les électrodes, qui sont de forme spirale, ce afin de maximiser leur aire de surface dans un si petit support, sont contenues dans la « bobine ». Le traitement Pura Detox tm est normalement délivré au travers des pieds, en les plaçant dans l'eau et en activant la "bobine".

Les pieds ont un nombre important de pores. Les 2000 pores se trouvant sur chaque pied offrent un champ d'application qui est à la fois efficace et convenable. La bobine peut juste être placée dans un bain d'immersion de la plupart du corps. Les

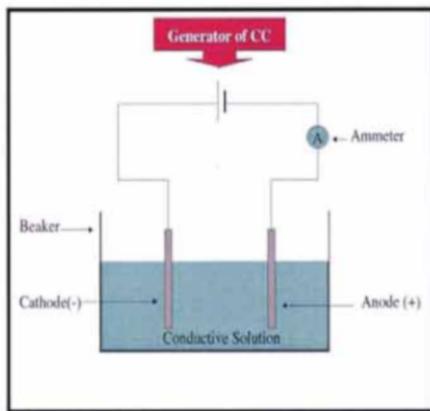
Les bulles de gaz se produisant autour des électrodes indiquent qu'une réaction électrolytique est en train de se produire. (Cela va se produire à partir du moment où une partie du corps va être en contact avec l'eau, ce qui va libérer du gaz qui sera clairement visible).



L'eau se trouvant dans le bain de pieds va être une extension de l'eau se trouvant dans le corps ; les deux étant séparées par rien de moins substantiel qu'une membrane : la peau. L'organisation structurelle de tous les êtres vivants, incluant la peau, est infiniment complexe, que ce soit dans les structures macro-moléculaires ou micro-moléculaires. Toutes ces structures, eau incluse, sont dynamiques. Elles changent constamment en réponse à différents champs externes ou influences environnementales. La bobine est une fois positive une fois négative (de manière alternée) pour empêcher les dépôts de substances électriquement chargées d'adhérer aux électrodes.

Électrolyse

Le principe de base est fondamental et assez simple. Le mot « électrolyse » signifie la destruction (Lyse) par l'électricité, plus précisément par un courant direct ou galvanique. C'est un procédé utilisé dans beaucoup d'industries pour différents procédés, fabrication métalliques, et



dans la production d'oxygène pour les sous-marins.

Le processus électrolytique requiert le fait qu'une solution ionisante complète un circuit électrique entre deux électrodes. Quand ces électrodes sont connectées à une source de courant direct ; l'une d'entre elles, appelée la cathode, se charge en négatif tandis que l'autre nommée anode, se charge en positif.

Le Système Pura Detox tm génère un courant continu qui est diffusé au travers de deux électrodes connectées se situant dans un caisson dénommé « bobine ». La forme spirale est utilisée pour maximiser l'espace du courant conducteur.

Le passage du courant électrique par la solution (dans ce cas eau+sel), produit le phénomène de la « ionisation ».

Les ions chargés positivement dans le conduit, c'est là que la solution électrolytique va se diriger vers la cathode, et que les ions négatifs vont aller vers l'anode. Cette migration des ions au travers de la solution électrolytique c'est le courant électrique qui se produit dans le bain de pieds. La migration des électrons vers l'anode, puis de retour vers la cathode par les fils et le générateur, constituent le courant dans la structure du circuit, externe au bain de pieds. Ce flux d'électrons part du pôle négatif, la cathode, pour aller vers le pôle positif, l'anode.

L'eau (H₂O) se décompose en hydrogène (H₂) et en oxygène (O). La décomposition de l'eau est une réaction appelée « oxydation-réduction ». L'oxydation apparaît dans l'une des électrodes et réduit l'autre.

Le Facteur PH

Il a été prouvé que la plupart des eaux commercialisées sont acides. Quand il y a plus d'hydrogène que d'ions hydroxyle dans l'eau, l'eau devient acide et produit des ions positifs. Quand les ions hydroxyle sont prédominant, l'eau devient alcaline. Le système sanguin dans les humains devrait se maintenir à un facteur PH entre 7,3 et 7,45. L'équation produit alors une homéostasie.

L'équilibre corporel acidité / alcalin est extrêmement important. Pour pouvoir maintenir un équilibre correct notre alimentation devrait se composer à 80% de nourriture alcaline et à 20% de nourriture acide.

Si dans le procédé Pura Detox tm certains indicateurs universels sont utilisés dans la solution, avec un Voltmètre Hoffmann pour mesurer, nous verrons que autour de la cathode la solutions devient alcaline alors qu'autour de l'anode elle devient acide.

C'est parce que les ions d'hydrogène sont retirés de la solution autour de la cathode, libérant ainsi un excès d'ions hydroxyle – ce qui rend la solution alcaline. Autour de l'anode, dans le même intervalle, les ions hydroxyle sont retirés, laissant place à un excès d'ions hydrogène – ce qui rend la solution acide.

L'eau est oxydée par l'anode. La réaction est :



L'eau est réduite à la cathode. La réaction est :



La réaction de décomposition correspond au volume de H₂ produit.

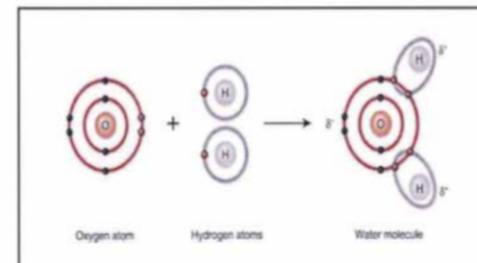
Dans la réaction de décomposition, le volume de H₂ produit correspond à deux fois le volume de O₂



Electro-dialyse

Quand les deux électrodes sont placées entre une membrane qui va permettre aux ions cathodiques (négatifs) comme aux anions (positifs) de passer, mais pas aux deux, se produit l'electro-dialyse. L'electro-dialyse a été introduite commercialement au début des années 60, en premier pour désaliniser de l'eau. Le processus de l'electro-dialyse permet d'extraire le sel d'une solution par application du courant électrique. Il faut noter que cela n'est pas seulement utile pour les solutions salines, mais peut être également utilisé pour la revitalisation des acides et des bases. Cela ne marche pas avec les solutions non-polaires.

L'industrie utilise l'électro-dialyse pour retirer les contaminants de l'eau, en propulsant les impuretés ioniques au travers de certaines membranes d'ion, afin qu'il ne reste que de l'eau purifiée. Ceci est utilisé pour isoler et réparer certains gaz à l'intérieur d'un mélange gazeux.



Ionisation

Il est prouvé que le phénomène de ionisation est bénéfique à l'organisme humain. C'est pour cette raison que certaines thérapies naturelles recommandent le fait de marcher au bord de mer, ou de se promener dans une forêt après la pluie, de faire des bains thérapeutiques et différentes sortes d'hydrothérapie. Toutes ces méthodes tendent vers une sensation de bien-être, due à la prolifération d'ions négatifs, ce qui contre-balance les ions positifs accumulés dans le corps par les régimes alimentaires modernes, le mode de vie, le stress et l'environnement.

L'eau ionisée promeut également une sensation de bien-être, visant à restaurer un PH équilibré correct dans les fluides corporels. Dans les deux cas l'énergie utilisée par l'organisme, qui a été bloquée à l'intérieur du corps par les effets combinés des régimes alimentaires modernes, du mode de vie, du stress et de l'environnement, est libérée.

Le traitement Pura Detox tm est sûr, efficace et une manière convenable de détoxifier et ré-équilibrer les cellules et champs énergétiques du corps.

Est-ce que votre corps est stressé ou déséquilibré ?

Le mode de vie moderne – stress et alimentation pauvre – introduit des toxines dans votre corps qui déséquilibrent l'énergie naturelle au cœur des cellules. C'est la fonction naturelle de vos cellules d'absorber des nutriments et d'excréter des produits inutiles. Tout déséquilibre peut empêcher les cellules de fonctionner correctement.

Comment est-ce que le traitement Pura Detox tm fonctionne ?

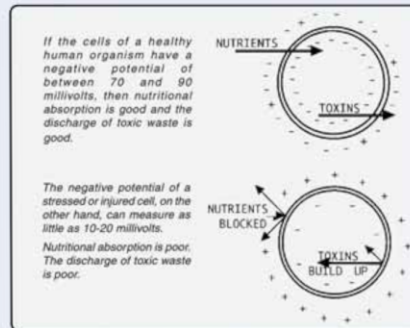
L'appareil Pura Detox tm produit une fréquence (à partir de la bobine) qui agit en douceur dans tout votre corps et stimule les cellules à l'intérieur de celui-ci. Cela a pour conséquence un rééquilibrage de l'énergie cellulaire, à savoir aider les cellules à fonctionner de manière efficace et libérer les toxines qui s'y sont logées. (voir le diagramme explicatif dans la colonne ci-contre). C'est la fonction naturelle de vos cellules d'absorber des nutriments et d'excréter des produits inutiles. Tout déséquilibre peut empêcher les cellules de fonctionner correctement.

Pourquoi devrais-je utiliser le Pura Detox tm ?

Notre recherche et nos témoignages ont démontré que le Pura Detox tm a été bénéfique pour nos clients car il a augmenté leur niveau d'énergie et amélioré leur état général de bien-être. Bien que le Pura Detox tm ne prétend pas guérir ni soigner, nombre de clients ont rapporté le fait que leurs problèmes de santé se sont améliorés grâce à ce traitement.

Comment est ce que les traitements sont administrés ?

Les traitements Pura Detox tm sont généralement administrés par les pieds, car cela est à la fois convenable et efficace ; étant donné que chaque pied possède plus de 2000 pores au travers desquels les toxines peuvent être excrétés. La bobine peut également être placée dans le bain (avec soin) afin que la plupart du corps soit immergé. Ceci est particulièrement utile pour le traitement des très jeunes enfants et des bébés.



De combien de traitements devrais-je bénéficier ?

Il est recommandé pour chaque client d'avoir environ six traitements par mois. Cela permet d'avoir une bonne détoxification de base. Au delà, la fréquence des traitements dépendra de la perception qu'a le client de son état général de santé.

Nous recommandons cependant que la fréquence des traitements ne doit pas excéder un traitement tous les deux jours.

Ceux qui sont malades peuvent éprouver de la fatigue ou d'autres effets secondaires plus ou moins intenses après chaque traitement. Ce n'est pas le cas quand le corps est en mode rééquilibrage, en utilisant son énergie pour se rééquilibrer. Si ce sentiment perdure, les fréquences de traitements doivent être réduites. Une sensation d'augmentation d'énergie peut se produire suite aux traitements.

Le développement de l'appareil Pura Detox tm

Dans les années 30 le Dr Royal Raymond Rife a mené des recherches afin de développer un appareil qui permettrait au corps de se rééquilibrer. Ce sont ces recherches et ses premiers appareils qui ont permis à ce type d'appareil de détoxification de se développer de nos jours, et en particulier de développer notre appareil, le Pura Detox tm.

Quels sont les bénéfices d'un appareil Pura Detox tm ?

Les bénéfices du traitement Pura Detox tm sont nombreux et nombre de gens ont pu expérimenter une amélioration des symptômes de leur pathologie. Le traitement Pura Detox tm n'a pas le même effet d'une personne à l'autre, et cela signifie que l'on peut avoir des résultats différents de la part de personnes qui souffrent pourtant des mêmes symptômes.

Est-ce que tout le monde peut utiliser l'appareil Pura Detox tm ?

Il y a trois catégories spécifiques de personnes qui ne doivent pas utiliser l'appareil Pura Detox tm : ceux avec un pacemaker, ceux souffrant d'épilepsie et les femmes enceintes. Une femme enceinte qui aurait d'ores et déjà reçu un traitement Pura Detox tm ne devrait pas être concernée, cependant il est recommandé qu'elle ne renouvelle pas l'expérience. En cas de doute sur l'utilisation de l'appareil Pura Detox tm, il est recommandé de consulter son médecin traitant.

Une personne sous traitement médicamenteux ne doit pas hésiter à utiliser l'appareil. Le traitement Pura Detox tm stimule uniquement les fonctions naturelles d'excrétion du corps, donc permet uniquement le retrait des toxines et autres impuretés dont, pour quelques raisons que ce soit, les cellules ont permis le développement. Le traitement ne pas permettre au corps d'excréter des vitamines, nutriments ou médicaments en cours d'absorption dans le corps.

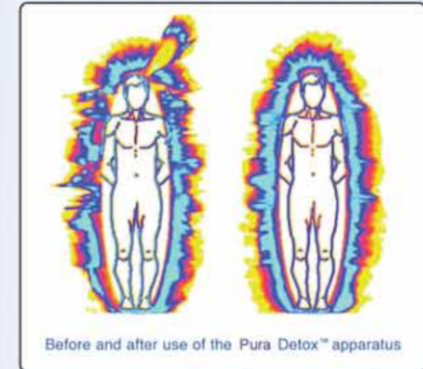
Que signifient les couleurs qui apparaissent lors du traitement ?

Les couleurs apparaissant en cours de séance Pura Detox tm dans l'eau intriguent beaucoup de gens, car il n'existe aucun équipement médical ou scientifique qui permet d'interpréter les couleurs du traitement par l'eau comme étant reliées à des organes ou zones spécifiques du corps.

En matière de champ énergétique du corps, en revanche, les couleurs peuvent avoir différentes significations – et le Pura Detox tm est suffisamment avancé pour utiliser une caméra VDG (Visualisation par Décharge de Gaz) afin de

montrer les effets du Pura Detox tm sur le champ énergétique du corps.

Ces images ci-dessous montrent le champ énergétique déséquilibré avant une séance et le champ énergétique amélioré après une séance. La caméra VDG est reconnue comme étant un



instrument de recherche scientifique par les autorités russes.

L'entreprise de Pura Detox tm a également utilisé une Caméra à Images Thermiques, un instrument médicalement approuvé et communément utilisé dans les hôpitaux au Royaume-Uni, afin de photographier les effets du traitement Pura Detox tm sur le corps.

Les recherches sur les bénéfices du traitement Pura Detox tm continuent et nous gardons bon espoir de pouvoir apporter des informations complémentaires dans un futur proche.

Résultats issus d'une machine « BEST » montrant les effets du Système Pura Detox tm

légende : faible équilibré stressé

AVANT						
Point de Référence	Items	Max	Min	Début	Fin	Chute
LY-1-2*R	Système Lymphatique	40	39	26	0	1
LI-1b*R	Intestin Large	46	46	25	0	0
LY-1-1*L	Système Lymphatique	47	47	35	0	0
LI-1b*L	Intestin Large	43	43	21	0	0
LV-1a*R	Foie	68	51	43	7	17
FA-1b*R	Tissus gras	47	46	30	0	1
GB-43b*R	Vésicule Biliaire	60	60	40	0	0
KI-1-3*R	Reins	51	50	35	0	1
LV-1a*L	Foie	77	60	65	8	17
FA-1b*L	Tissus Gras	45	45	27	0	0
GB-43b*L	Vésicule Biliaire	42	42	17	0	0
KI-1-3*L	Reins	52	50	27	5	2



Ces résultats montrent la lecture des effets à l'aide d'une Machine « BEST ». Les tests se sont déroulés en Mars 2002 au Royaume-Uni. Le tableau optimal se situe entre 50 + en -4. Comme vous pouvez le voir d'après le tableau « après », les résultats prouvent que le système à ré-équilibré le corps.



APRES						
Point de Référence	Items	Max	Min	Début	Fin	Chute
LY-1-1R	Système Lymphatique	46	46	19	0	0
LY-1-2*R	Système Lymphatique	45	45	32	0	0
LI-1b*R	Intestin Large	50	50	21	0	0
LY-1-1L	Système Lymphatique	54	53	28	0	1
LY-1-2*L	Système Lymphatique	50	50	24	0	0
LI-1b*L	Intestin Large	52	52	25	0	0
LV-1a*R	Foie	54	53	27	0	1
FA-1b*R	Tissus gras	41	41	21	0	0
GB-43b*R	Vésicule Biliaire	46	46	24	0	0
KI-1-3*R	Reins	48	48	27	0	0
LV-1a*L	Foie	52	48	50	8	4
FA-1b*L	Tissus Gras	50	50	29	0	0
GB-43b*L	Vésicule Biliaire	44	44	29	0	0
KI-1-3*L	Reins	50	49	34	0	1

L'utilisation de l'eau dans un Traitement PURA DETOX tm

L'eau est particulièrement vitale aux performances fonctionnelles du corps humain et il y a plusieurs mises en évidence qui permettent de soutenir l'hypothèse selon laquelle cela agit comme un marqueur pour contrôler des influences physiologiques de faible intensité tel que les champs électromagnétiques à basse fréquence. Le Système Pura Detox tm permet de ré-équilibrer et de restaurer les champs bio-énergétiques dans le corps. Quand les champs électromagnétiques internes à l'organisme sont ré-équilibrés, le corps fonctionne par conséquent naturellement beaucoup mieux. L'organisation structurelle de tout être vivant est infiniment complexe, et toutes les structures, qu'elles soient micro-moléculaires ou macro-moléculaires, eau incluse, sont dynamiques. Elles sont en changement constant et permanent en réponse aux champs d'influence externes et environnementaux.

Afin de bien reconnaître ces changements, y compris le changement induit par le traitement Pura Detox tm, nous avons utilisé différentes méthodes :

1. Observations cliniques
2. Les remarques et observations positives de nos clients
3. L'examen par Analyse de Contact Réflexe (CRA)
4. Observations à l'aide d'une caméra de Visualisation de Décharge de Gaz
5. Observations à l'aide d'une caméra à Images Thermiques *
6. Observation à l'aide de la machine de Biorésonance Bicom 2000

Les observations cliniques montrent une amélioration dans le cas de certaines pathologies. Par exemple : moins de douleurs, amélioration de la circulation dans les systèmes limbiques inférieurs, régulation de la pression sanguine et des niveaux de cholestérol dans le sérum.

En terme de beauté clinique, une brillance accrue de la peau et une expression plus lumineuse et plus détendue ont pu être observés. Les commentaires positifs des clients ont été extrêmement remarquables. Ils ont noté

que leur mobilité s'était améliorée. D'autres ont fait des remarques sur la réduction de la douleur. Également, d'après leurs remarques, il semble de les problèmes de cycles féminins se soient améliorés.

Le système nerveux est semblable au circuit électrique d'une maison. Si des quantités raisonnables d'électricité circulent en permanence dans la maison il n'y a aucun problème. S'il y a une surcharge en terme de puissance, ou trop d'appareils qui fonctionnent en même temps, il y a des risques de tout faire disjoncter. Si toute l'électricité de la maison cesse de fonctionner, elle est alors projetée dans l'obscurité. Il en va de même pour le corps. Dans un corps en bonne santé, le courant électrique circule dans chaque partie du corps et les nourrit avec l'énergie nécessaire pour fonctionner. Cependant, si une partie du corps se dégrade, elle commence à produire de l'électricité en excès à partir d'autres zones du corps afin de maintenir le fonctionnement et de rester en vie. Cela engendre une surcharge et les systèmes électriques du corps peuvent alors disjoncter.

Résultats issus d'une Machine de Biorésonance Bicom 2000

Le maximum atteint est une lecture au-delà de 50

AVANT					APRES						
06/06/02		10:07			06/03/02		10:50				
DROITE :	39	38	38	48	48	DROITE :	53	52	52	55	56
	LY	LU	CO	NS	CS		LY	LU	CO	NS	CS
GAUCHE :	55	53	53	56	47	GAUCHE :					
DROITE :	48	47	47	47	47	DROITE :	56	52	52	52	53
	AL	OD	TW	HE	SI		AL	OD	TW	HE	SI
GAUCHE :	55	52	50	47	55	GAUCHE :					
DROITE :	32	32	30	30	29	DROITE :	56	53	52	50	47
	SP	LI	JT	ST	CT		SP	LI	JT	ST	CT
GAUCHE :	26	23	11	8	33	GAUCHE :	52	52	52	50	53
DROITE :	30	33	35	35	26	DROITE :	52	53	53		36
	SK	FD	GB	KI	BL		SK	FD	GB	KI	BL
GAUCHE :	32	42	38	41	23	GAUCHE :	53	52	50	48	33

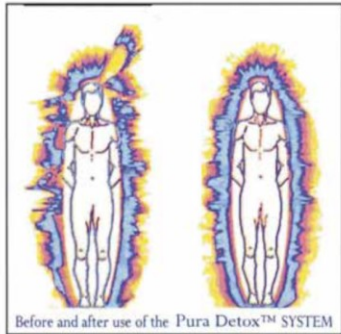
Caméra à Visualisation par Décharge de Gaz Avant et Après avoir utilisé le Système Pura Detox tm

La Caméra à Visualisation par Décharge de Gaz, développée par le Professeur Konstantin G. Korotkov, Docteur à l'Institut National de Saint Petersbourg en Mécanique Fine et Optique permet d'identifier et de mesurer, par exemple, les champs bio-électriques dans le corps humain, les animaux, les plantes, les minéraux et d'autres substances comme l'eau et les fluides corporels (sang, urine, etc.)



Dr. Konstantin G. Korotkov, Ph.D.

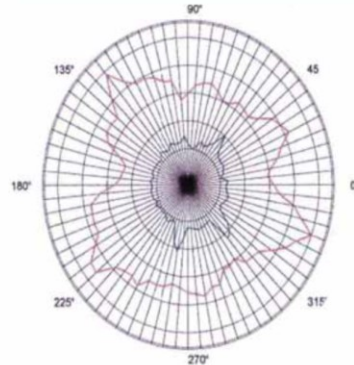
La photo GDV du corps illustre les champs énergétiques visibles et mesurables de chaque organe spécifique, systèmes d'organes et états émotionnels.



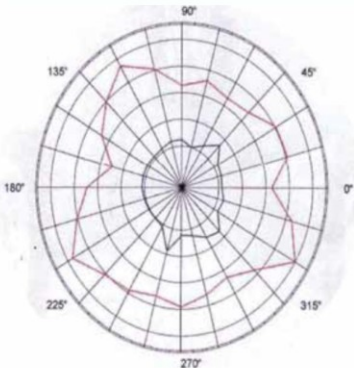
Les deux photos ci-dessus prise avant et après un traitement Pura Detox tm, illustrent non seulement la visualisation par GDV mais aussi la différence entre un champ énergétique non-aligné et un profil énergétique déséquilibré d'un client avant le traitement et l'amélioration après le traitement.

Docteur Konstantin G. Korotkov a fait remarquer que les changements observés dans l'eau du bain de pieds et dans le sang, montrent un effet de 100% concernant la stimulation produite par les champs électro-magnétiques.

Avant & Après avoir utilisé le Système Pura Detox tm
Test Sanguin avec la Caméra VDG (Angle 5)



Avant & Après avoir utilisé le Système Pura Detox tm
Test Sanguin avec la Caméra VDG (Angle 15)



Docteur Francisco Javier Manubens (Docteur en Médecine) a également utilisé la Caméra GDV pour analyser l'eau du bain de pieds et le sang du client avant et après le traitement Pura Detox tm. Voir les illustrations ci-dessus.

Caméra à Image Thermique Images prises des pieds avec la CIT montrant différents changements pendant un traitement par le Pura Detox tm

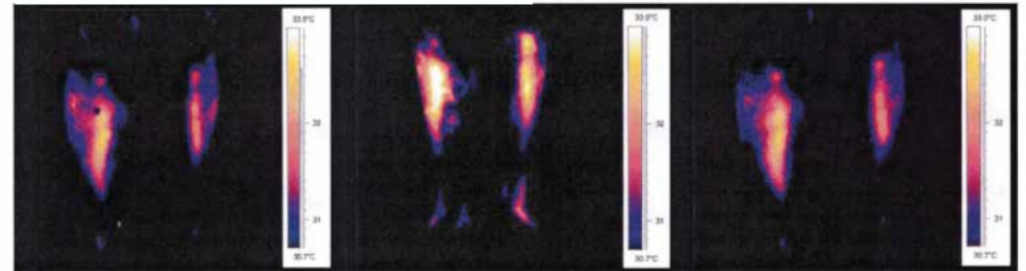
Ces photos montrent une visualisation des pieds aux genoux. Nous avons scannés des changements de température allant de 30.7°C à 33.0 °C. Nous les avons utilisés pour le bain de pieds, avec de l'eau plate à température ambiante avec du sel de mer.

L'étude se base sur un client sain, qui n'a pas d'antécédent pathologique ni de problèmes vasculaires.

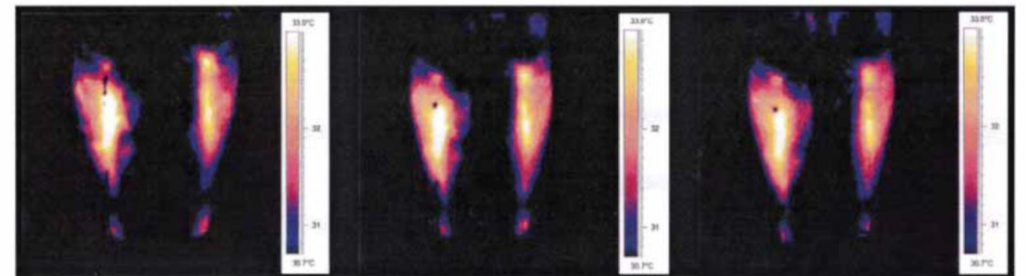
Il n'y a pas de différences notables en les images 1 et 2. En observant les images 2 et 3 (notons que le système est activé sur l'image 3), il y a une augmentation de température en comparaison avec les images 1 et 2. Nous pouvons noter qu'entre l'image 2, à une température de 32°C, et l'image 3, à une température légèrement supérieure à 33°C, il y a une légère augmentation de 1 degré.

Entre les images 3 et 6 l'augmentation de température à 33°C est stable. Dans l'image 7, avec les pieds du client toujours dans l'eau, mais avec le système éteint, la température commence à baisser, approximativement de -5 degrés. Images 7 à 9 montrent que la situation reste stable. uation périphérique du client.

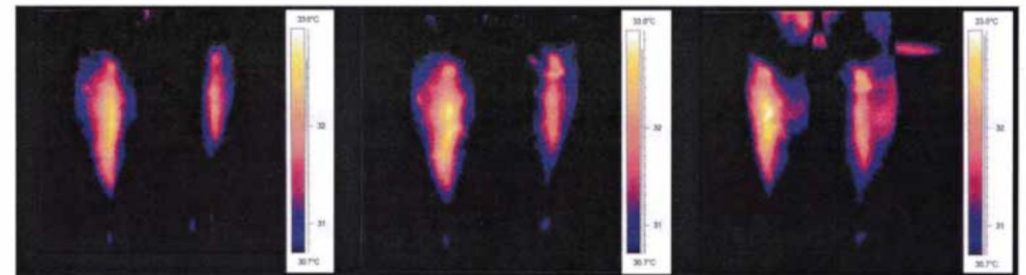
En accord avec ces observations, nous pouvons supposer que l'utilisation du Pura Detox tm a un effet positif sur la circulation périphérique de ce client.



1 Pieds dans l'eau 2 Pieds dans l'eau, Système éteint 3. Pieds dans l'eau et Système allumé



4 Pieds dans l'eau et Système allumé 5. Pieds dans l'eau et Système allumé 6. Pieds dans l'eau et Système allumé



7. Pieds dans l'eau et Système éteint 8. Pieds hors de l'eau (photo prise immédiatement après) 9. Pieds hors de l'eau (photo prise 5 minutes après)